

**Елена Широкина**

Консультант по недвижимости



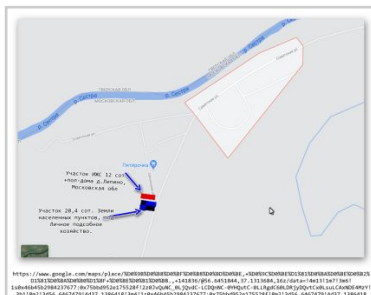
+7(906)742-38-32



info@prospekt-dubna.ru

**№ 1006 участок ИЖС 12 сот + пол-дома д.Липино  
М.О.**

**300 000 руб.**



Категория :

Тип :

Область :

Нас. пункт :

Адрес :

Комнат :

С участка (сот.) :

Общ. площ. :

Жил. площ. :

Пл. кухни :

**Продажа**

**Дома**

**Московская**

**д.Липино, Дмитровский р-н**

**Московская обл, Дмитровский р-н**

**с/п Куликовское д.Липино**

**ул.Школьная д.3**

**2**

**12**

**39 кв.м**

**20 кв.м**

**7 кв.м**

- **Этаж : 1**
- **Этажность : 1**
- **Мат-л постройки : Дерево**
- **Коммуникации :  
Электричество.**
- **Назначение : ИЖС, Земли  
населенных пунктов**
- **Соседей : 1**
- **Электричество**
- **Требуется ремонта**
- **В собственности более 3х  
лет**

Продаю дешево участок 12 соток и пол-дома, Московская обл, Дмитровский р-н, Куликовское с/п, д.Липино. ул.Школьная д.3 .

Категория земель: Земли населенных пунктов; разрешенное использование : ИЖС. Участок на краю деревни, зарос травой. Хороший подъезд к участку. Электричество подведено. Полдома под ремонт или снос, вторая половина дома жилая.

Деревня жилая, много местных жителей, есть магазин, ходит рейсовый автобус. Подъехать к участку можно с 2-х сторон. От паромы у ст.Мельдино на Дмитровское шоссе 10 мин езды. Или от Дмитрова по Рогачевскому шоссе до малое Василево, потом через Куликовское сельское поселение. Дороги везде хорошие.

На данный момент производится межевание участка.

Отлично подходит для строительства дачи или жилого дома. Рядом грибной лес и река Сестра.

Экологически чистый район, тишина, покой и отдых от городской суеты гарантированы.